

● Acumuladores aerotérmicos para ACS > **SERIE MANANTIAL RPLUS B> MANANTIAL110RPLUSB/MANANTIAL150RPLUSB**



Características

- Intercambiador de calor de alta eficiencia
- Refrigerante R290 - Green Gas GWP=3
- Ahorro energético y bajo nivel sonoro
- Resistencia eléctrica de apoyo (1,5 kW) incluida en el interior
- Ánodo electrónico para evitar la corrosión del equipo
- Tanque de Acero Inox Duplex
- Válvula de expansión electrónica
- Válvula de sobrepresión y antirretorno
- Tapa superior desmontable para realizar tareas de mantenimiento sin descolgar el equipo
- Cuatro modos de funcionamiento: Auto, Green, Boost y E-Heater
- Función de esterilización y antilegionella
- Temporizador semanal
- Modo Vacaciones
- Función memoria
- Wi-Fi integrado para control remoto mediante app
- Manguitos electrolíticos incluidos

MANANTIAL110RPLUSB

A++
Energía

SCOP_{DHW}
3,737

110
litros



MANANTIAL150RPLUSB

A++
Energía

SCOP_{DHW}
4,017

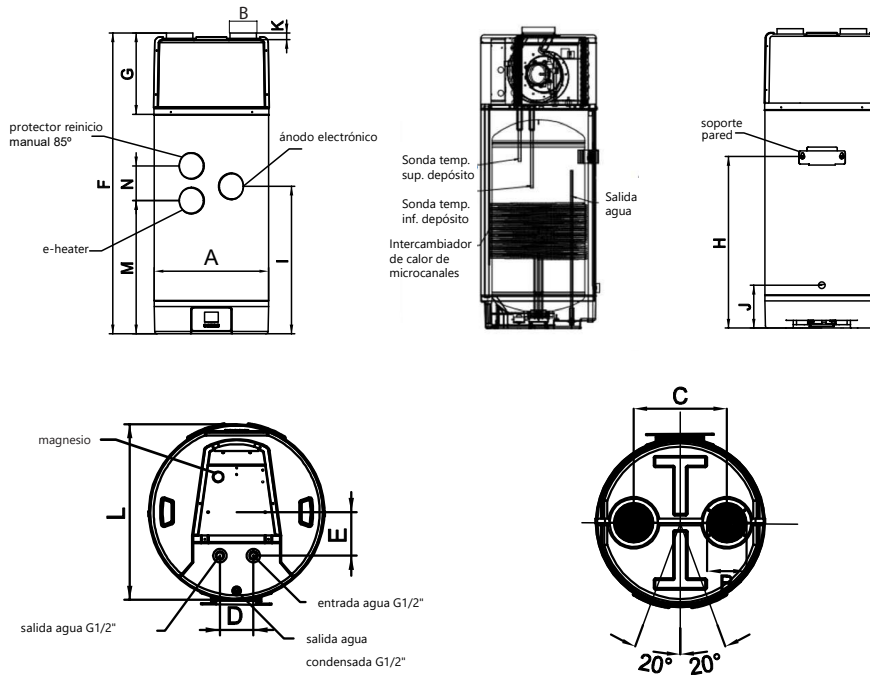
150
litros



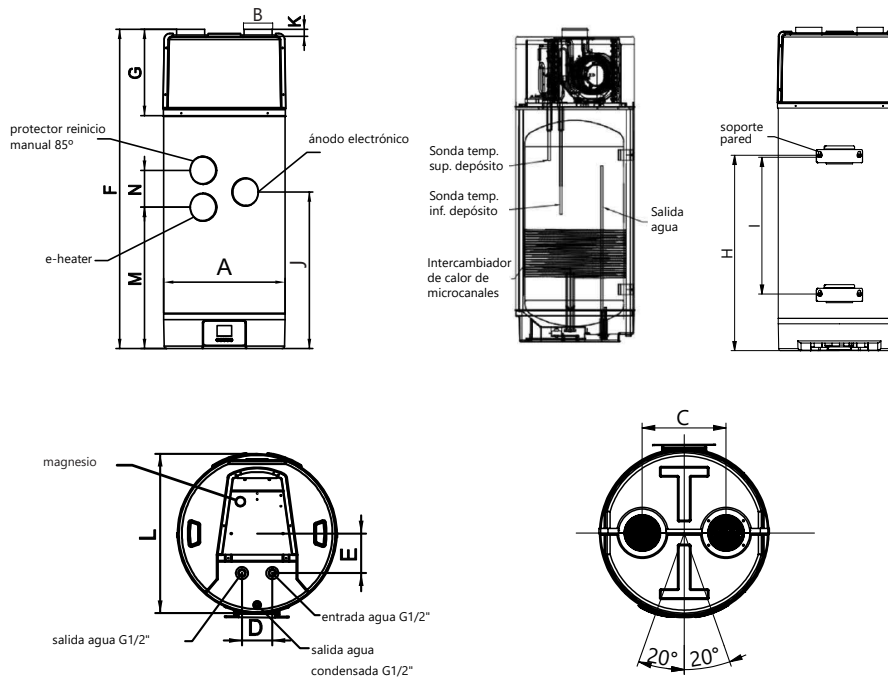
Especificaciones

MODELO		MANANTIAL110RPLUSB	MANANTIAL150RPLUSB	
EAN		8435666511225	8435666511232	
Bomba de calor	Capacidad de calentamiento nominal	kW	1	1
	Potencia de entrada	kW	0,33	0,33
	Corriente de entrada de calefacción	A	1,06	1,06
	SCOP _{DHW} 7/6°C (EN16147)		3,03	3,22
Eficiencia	SCOP _{DHW} 14/13°C (EN16147)		3,737	4,017
	Tiempo calentamiento 7° (EN16147)/Clase energética		6,52 / A+	9,89 / A+
	Tiempo calentamiento 14° (EN16147)/Clase energética		5,89/ A++	8,04/ A++
	Perfil de consumo		M	L
Resistencia de apoyo	Potencia de entrada nominal	kW	1,5	1,5
	Corriente de entrada nominal	A	8,3	8,3
Bomba de calor + resistencia de apoyo	Capacidad de calentamiento nominal		2,5	2,5
	Potencia de entrada nominal		1,83	1,83
	Corriente de entrada máxima		8,3	8,3
Volumen de acumulación	l	110	150	
Temperatura de salida del agua por defecto	°C	55	55	
Temperatura máx. de salida del agua bomba de calor	°C	65	65	
Temperatura máx. de salida del agua con resistencia de apoyo	°C	75	75	
Condiciones de trabajo	°C	-5/43	-5/43	
Condiciones de trabajo con resistencia de apoyo	°C	-20/60	-20/60	
Conexión de tubería de agua		G1/2"	G1/2"	
Refrigerante / peso	Kg	R290/0,14	R290/0,14	
Nivel sonoro (EN12102)	dB	45	45	
Calificación de Prueba de Choque Eléctrico		E	E	
Ánodo electrónico de titanio		Si	Si	
Caudal de aire de ventilación	m ³ /h	280	280	
Nivel de protección del agua		IPX1	IPX1	
Material del tanque		Acero inox Duplex 2205	Acero inox Duplex 2205	
Peso neto / peso bruto	Kg	48/56	56/65	
Instalación		Mural	Mural	
Dimensiones del producto (ØxAl)	mm	Ø520x1368	Ø560x1475	
Dimensiones del embalaje (AnxAlxFo)	mm	580x1.515x580	580x1.610x610	

Dimensiones



Dimensiones		MANANTIAL110RPLUSB		
A	mm	Ø520	H	780
B	mm	Ø122	I	670
C	mm	290	J	175
D	mm	100	K	35
E	mm	130	L	540
F	mm	1367,5	M	615
G	mm	370	N	150



Dimensiones		MANANTIAL150RPLUSB		
A	mm	Ø560	H	885
B	mm	Ø122	I	635
C	mm	280	J	670
D	mm	100	K	35
E	mm	130	L	580
F	mm	1475	M	630
G	mm	365	N	150